

# Historisches Heidesheim

*wir machen Geschichte greifbar*

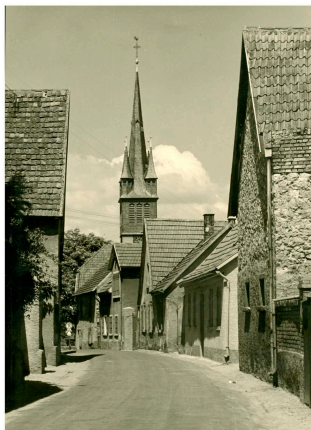


## Im Oberdorf - Ansichten

Der historische Kern des Oberdorfs ist eine der wenigen Straßen in Heidesheim, der sein Gesicht im Wandel der Zeit bis heute unverwechselbar erhalten hat. Die markante Folge von Wirtschafts- und Wohngebäuden war seit Generationen für unsere Region typisch und unverwechselbar. In heimischem Kalkstein aufgemauert wurden die Wohngebäude mit Biberschwanzziegeln, die Wirtschaftsgebäude mit Hohlziegeln abgedeckt. (Seit der Mitte des 19. Jahrhunderts wurden bei Aufstockungen Ziegelsteine benutzt.) So bildete sich über Generationen die uns vertraute Ansicht des Oberdorfs mit den alten, harmonischen Häuserzeilen und dem Kirchturm der Pfarrkirche im Hintergrund. Unverwechselbar.



*Nur wenige Jahre nach dem Lobpreis auf die demokratische Verfassung von Weimar mussten die alten hessischen Farben durch die Hakenkreuzfahne ersetzt werden*



*Das erste Gebäude links zeigt das Wohnhaus von Familie Geisenhof und rechts die alte Scheune von Peter Berg in den 1950-er Jahren*